

SCHEGGE

CURIOSANDO IN ARCHIVIO

Donazione Archivio Carlo Palli



Archivio Carlo Palli
in viaggio 24 ore su 24

SCHEGGE

CURIOSANDO IN ARCHIVIO

LOGGIATO DEL PELLEGRINO

Piazza Buondelmonti, 21
50023 Impruneta (FI)

Mostra d'arte contemporanea

6-17 agosto 2025

Asta di beneficenza

19 aprile 2026

Mostra a cura di

Elisabetta Pastacaldi

Assistenti

Rita Lapi
Fiorella Noci

Testi

Riccardo Lazzerini
Laura Monaldi
Riccardo Neri
Elisabetta Pastacaldi
Paolo Poggini
Paolo Raffini

Crediti fotografici

Gabriele Lantos
Paolo Luzzi

Grafica e impaginazione

Rita Lapi

Allestimento mostra

Tullio Del Bravo
Rita Lapi
Paolo Luzzi
Fiorella Noci



Ringraziamenti

Antonio Bernardini
Milko Chilleri
Claudia Domenicali
Paolo Luzzi
Luigi Mariani
Giampietro Righi

Catalogo edito in occasione della mostra "Schegge. Curiosando in archivio". Tutte le opere oggetto della mostra e dell'asta sono state donate dal collezionista Carlo Palli. Il ricavato dell'asta sarà interamente a favore della Misericordia di Impruneta e contribuirà all'acquisto di una nuova ambulanza.



Art-Art per la Misericordia di Impruneta, ovvero per tutti noi! La Misericordia di Impruneta che da poco ha celebrato gli 80 anni è un valore irrinunciabile per la nostra comunità e deve essere necessariamente sostenuta con tutte le forme possibili. Un sistema "circolare" che, grazie alle tante volontarie e tanti volontari, aiuta gli altri che un domani potremmo essere noi.

L'idea di un'asta è senz'altro originale e un mezzo ludico per sentirci partecipi di una buona azione collegiale e collettiva. Accolgo con onore la possibilità di promuovere questa iniziativa e invito i miei concittadini a partecipare ad uno scopo davvero "alto" rappresentato da questa iniziativa.

Riccardo LAZZERINI
Sindaco di Impruneta



La Confraternita della Misericordia di Impruneta esprime la più sincera e profonda gratitudine al Sig. Carlo Palli per la sua straordinaria generosità.

La recente donazione di preziose opere da parte del Sig. Palli rappresenta un gesto di altissimo valore non solo artistico, ma soprattutto umano. Questa donazione, infatti, contribuirà in maniera determinante alla raccolta fondi destinata all'acquisto di una nuova ambulanza per il servizio di emergenza della Misericordia di Impruneta. In un momento in cui il bisogno di mezzi sempre più moderni ed efficienti, come previsto dalle recenti normative regionali per garantire il soccorso e l'assistenza è sempre maggiore, il contributo del Sig. Palli si rivela di fondamentale importanza.

Grazie alla sua sensibilità e al suo grande cuore, la Misericordia di Impruneta sarà presto in grado di offrire un servizio ancora migliore alla comunità, salvando vite e portando aiuto a chi ne ha più bisogno. Il suo atto di altruismo è un esempio per tutti noi e rafforza il legame mai mancato tra la Misericordia e tutto il paese di Impruneta. Grazie di cuore, Carlo Palli, a nome di tutti i volontari e di tutti coloro che beneficeranno di questo meraviglioso gesto.

Voglio rivolgere anche un sentito ringraziamento all'Associazione Art-Art per aver dimostrato una straordinaria disponibilità nell'organizzare l'esposizione e l'asta delle opere messe a disposizione da Carlo Palli. È grazie alla vostra professionalità e dedizione che questo importante evento potrà prendere forma, permettendo a tutti di apprezzare le opere e, allo stesso tempo, sostenere le finalità dell'iniziativa.

Siamo davvero grati per il vostro prezioso contributo.

Paolo POGGINI
Provveditore Misericordia di Impruneta

Quale presidente di Art-Art Impruneta sono particolarmente onorato di presenziare alla mostra "SCHEGGE. Curiosando in archivio" di Carlo Palli, ospitata nel Loggiato del Pellegrino.

Grato a Carlo Palli, grande mercante d'arte, gallerista, collezionista, mecenate d'altri tempi che, con grande generosità, ha offerto parte della sua vasta collezione visiva che, oltre a fare bella "mostra" di sé risulterà determinante per la sua finalità umanitaria, dal momento che le opere esposte saranno battute all'asta il 10 ottobre p.v. e il cui ricavato sarà interamente devoluto alla Misericordia di Impruneta per l'acquisto di una nuova autoambulanza.

L'asta si svolgerà nel Loggiato del Pellegrino, che ricalca la sua funzione già sede di mercato, utilizzato fino a pochi decenni fa: un evento di sana nostalgia che riecheggia nell'architettura, fonte di incontri di "genti" e di ricovero di viandanti.

Si ringraziano tutti gli artisti che con le loro opere hanno contribuito a formare la collezione di Carlo Palli e, aggiungo con una non velata punta di orgoglio, anche gli artisti di Art-Art qui presenti.

Un grazie ancora a tutte le Associazioni del territorio che con grande sensibilità e generosità confermano il loro stretto legame con e per la comunità.

Auguro a questa iniziativa benefica, che spero partecipata a tutti i livelli culturali, politici e umanitari, di poter raggiungere lo scopo prefissato quanto prima: concretizzare un progetto rende felici.

"Se non vivi per servire, non servi per vivere" (Don Tonino Bello)

Riccardo NERI
Presidente Art Art Impruneta

Un gesto d'arte, un atto d'amore

Con grande orgoglio e sincero spirito di solidarietà, il Banco Fiorentino ha deciso di sostenere questa importante iniziativa benefica a favore della Misericordia di Impruneta. Un'asta di opere d'arte che unisce cultura, bellezza e generosità per uno scopo concreto e vitale: l'acquisto di una nuova ambulanza, strumento essenziale per il soccorso e l'aiuto alle persone in difficoltà.

Ringrazio profondamente l'Archivio Carlo Palli per aver messo a disposizione il suo straordinario patrimonio artistico e tutti coloro che hanno collaborato alla realizzazione di questo evento. In un momento storico in cui il tessuto sociale ha bisogno di essere ricucito con azioni solidali e tangibili, eventi come questo rappresentano un esempio luminoso di ciò che la comunità può fare quando si unisce per il bene comune.

La Misericordia di Impruneta è un presidio di umanità e dedizione al prossimo. Contribuire a rafforzarne l'operatività significa prendersi cura del nostro territorio e delle persone che lo abitano. Il Banco Fiorentino, da sempre vicino al territorio e alle sue espressioni più autentiche, ha voluto esserci, non solo con un sostegno concreto, ma anche con una presenza partecipe e convinta.

L'arte, in questo caso, diventa veicolo di speranza. Ogni opera donata, ogni gesto di generosità, ogni acquisto durante l'asta racconta una storia di attenzione verso l'altro. E ci ricorda che anche il bello può salvare, quando incontra il cuore di chi sa mettersi al servizio.

Grazie a tutti coloro che hanno reso possibile questa bellissima iniziativa. Insieme possiamo fare la differenza.

Paolo RAFFINI
*Presidente Banco Fiorentino
Mugello - Impruneta - Signa*

L'arte ha da sempre svolto un ruolo fondamentale in ambito sociale, fungendo da specchio e motore della società. Attraverso le sue molteplici forme, l'arte permette di esprimere emozioni, idee e valori, offrendo uno spazio di riflessione collettiva e di dialogo tra individui di culture e generazioni diverse. In tempi di crisi o cambiamento, l'arte diventa veicolo di denuncia, memoria e speranza, contribuendo a sensibilizzare l'opinione pubblica su temi cruciali, promuovendo l'integrazione, educando al pensiero critico e stimolando lo sviluppo di una società più consapevole e solidale.

La donazione di Carlo Palli testimonia il ruolo dell'opera d'arte come riflessione sociale e come strumento di solidarietà: iniziative benefiche che danno il via alle dinamiche della cittadinanza attiva e al senso di appartenenza alla comunità, utilizzando il linguaggio universale dell'arte contemporanea per sensibilizzare e coinvolgere. Dettami che da sempre hanno accompagnato il percorso del collezionista, da mercante a gallerista, da battitore d'aste a curatore e, infine, da appassionato dedito anche a contribuire alla "causa" organizzando aste benefiche di diversa natura (morti sul lavoro, catastrofi naturali, raccolte di fondi, ecc...).

Le opere in mostra e in asta appartengono alla sua raccolta. Una raccolta fatta di collezioni (inedite, storiche, particolari, tutte da scoprire) e di uno smisurato archivio. Il nucleo principale della raccolta è costituito da opere, documenti e testimonianze dei movimenti artistici degli anni Sessanta e Settanta, come Fluxus, Poesia Visiva, declinazioni della sperimentazione verbo-visuale e Gruppo '70; tuttavia all'interno si trovano anche opere degli artisti appartenenti al Nouveau Réalisme, alla Scuola di Pistoia, all'Architettura Radicale, all'Arte Povera, alle Poetiche dell'Oggetto, alla Transavanguardia, all'Azionismo Viennese, al Graffitismo, ai musicisti d'avanguardia fiorentini, ai fotografi contemporanei e non mancano i lavori più interessanti della scena artistica contemporanea toscana e nazionale. L'archivio custodisce e cataloga la documentazione afferente agli artisti e ai movimenti con cui ha collaborato e tutt'oggi collabora: testimonianza concreta del lavoro, dell'esperienza e della passione che Carlo Palli ha sempre dimostrato per il mondo dell'Arte Contemporanea in ogni sua declinazione.

Laura MONALDI
Critico d'arte contemporanea e letterario



Arte e generosità, due sostantivi che sintetizzano brevemente l'attività svolta da Carlo Palli nel corso di una vita intera. Appassionato e disponibile ha lavorato strenuamente nel difficile campo artistico come gallerista e mercante d'arte e come responsabile d'asta delle più importanti case d'asta italiane; scopritore di talenti e curatore di mostre, nel corso degli anni ha raccolto migliaia di opere dei più interessanti artisti e movimenti dell'arte contemporanea, tutte concentrate in un vasto archivio a cui si dedica con passione e in modo esclusivo dal 2009, coniugando però questa attività con l'attitudine filantropica che gli è propria.

Nel tempo si susseguono, infatti, mostre dedicate a illustri personaggi, contemporanei e non, della sua città, Prato, tra cui Francesco Datini, Enrico Coveri, Paolo Rossi, Domenico Zipoli, nonché importanti donazioni a grandi musei, a enti e istituti benefici, ed anche aste di solidarietà a sostegno di progetti di grande valore sociale.

La mostra SCHEGGE è un chiaro esempio di progetto benefico a favore della comunità: organizzata per celebrare l'ottantesimo compleanno della Misericordia di Impruneta, essa comprende 60 opere, donate dal nostro archivista, le quali successivamente saranno messe all'asta per raccogliere fondi da destinare appunto alla Misericordia.

Chi ama il bello è per forza dotato di una sensibilità che lo rende attento alle necessità degli altri e partecipe del loro disagio, tanto da cercare una via per alleviare

in qualche modo le difficoltà sempre più frequentemente palpabili nella società contemporanea.

Si esplica così il valore sociale dell'arte, attività emozionale e consolatoria non solo per chi la produce e per chi la osserva, ma anche, come in questo caso, per chi riesce a conciliare il gusto per il bello con l'utilità benefica in quanto tale. Arte e altruismo!

Il sottotitolo della mostra è "curiosando in archivio", questa espressione rende proprio l'idea dell'operazione effettuata da Carlo Palli nel momento in cui si è accinto a selezionare i lavori destinati alla mostra imprunetina: camminando per i corridoi in cui l'archivio è suddiviso per una collocazione spesso caotica di opere d'arte di ogni dimensione, il collezionista ha scelto una serie di composizioni da lui ritenute significative, non solo per il soggetto rappresentato, ma soprattutto per la novità di espressione prodotta, per l'attitudine nuova che riflette le esigenze del nostro tempo e che ben si adatta concettualmente al fine ultimo della mostra.

Ne risulta che le opere esposte non hanno caratteristiche omogenee, ognuna di esse ha una propria peculiarità, come la vita che assume aspetti diversi, spesso contraddittori: abbiamo lavori a olio o acrilico, a tecnica mista, collage, a pittura spray, fotografie, sculture e bassorilievi. Gli artisti si esprimono sulla tela tradizionale, oppure su carta o cartone, su tavola, su tessuto, su legno, parlano il linguaggio nuovo della contemporaneità, tanto caro a Carlo, alludendo spesso al caos del mondo in cui viviamo. L'uso di materiali inconsueti, materiali poveri o di recupero riflette la consapevolezza che niente è destinato a durare, tutto è ormai precario e fragile, come l'esistenza stessa, priva di certezze e di qualsiasi ancora di salvezza. La volontà di ricerca, tuttavia, rende queste opere potenti, vivaci, capaci di destare l'attenzione del pubblico, insomma una mostra tutta da scoprire e da apprezzare, ricca di fascino e di messaggi sottesi.

Elisabetta PASTACALDI
Critico d'arte

OPERE IN MOSTRA



1
MARCELLO ANDREOZZI

Prato, 1927 - 2014

Senza titolo, 1980

Pittura spray su cartone telato
cm 50x60



2
GIANNI BANDINELLI
Greve in Chianti, 1959

Verso il cielo, 2025

Ferro e terra di Impruneta
cm 200 e 225 di altezza



3
ANNAMARIA BIAGINI
Livorno, 1960

Zipoli's song, 2024

Tecnica mista su carta
cm 81x66



4
FILIPPO BIAGIOLI
Pistoia, 1975
Fra' Bartolomeo, 2023
Stoffa analfabetica
cm 98x75



5
ALBERTO BOLZONELLA
Padova, 1934
Arlecchino, 1978
Olio su faesite
cm 70x50



6
FIorenzo BUTI
Montemurlo (PO), 1958

Kaputt, 2023

Materiali di riciclo su tavola
cm 108x80



7
ROBERTO CASATI
Borgo San Lorenzo (FI), 1952

Venus Nera, 2020

Fotografia con interventi grafici su ferro zingato
cm 40x40



8
DINO CASTELVECCHI

Lucca, 1935

Genesi, 1990

Tecnica mista e foglia oro su tela
cm 90x90



9
ANDREA CHIARANTINI

Firenze, 1951

Senza titolo, 2023

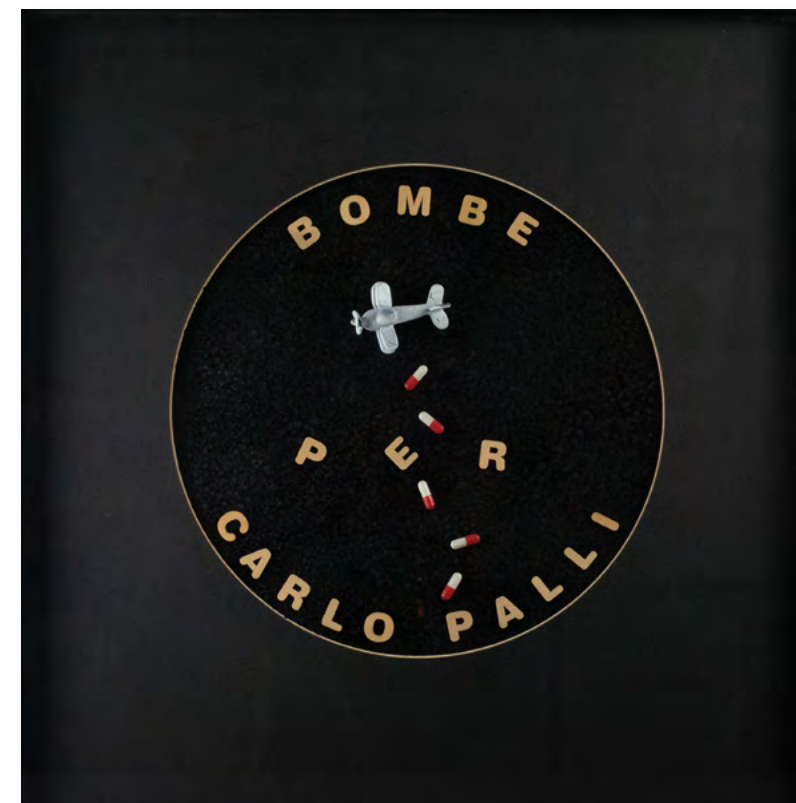
Tecnica mista su tela
cm 50x70



10
CECILIA CHIAVISTELLI
Poggibonsi, 1957

Francesco Datini, 2021

Tecnica mista su carta applicata su tela
cm 100x100



11
COSIMO CIMINO
Cefalù (PA), 1939

Bombe per Carlo Palli, 2015

Tecnica mista e collage su tavola
cm 60x60



12
ROBERTO COCCOLONI

Cavriglia (AR), 1956

Donna seduta, 2025

Altorelievo in legno di cirmolo
cm 34x54



13
MATTIA CRISCI

Arienzo (CE), 1952

Omaggio a Datini, 2020

Tecnica mista e collage su tela
cm 60x60



14
JAKOB DE CHIRICO
Innsbruck, 1943

Yoko Loren, 2010

Assemblaggio su tela emulsionata
cm 85x110



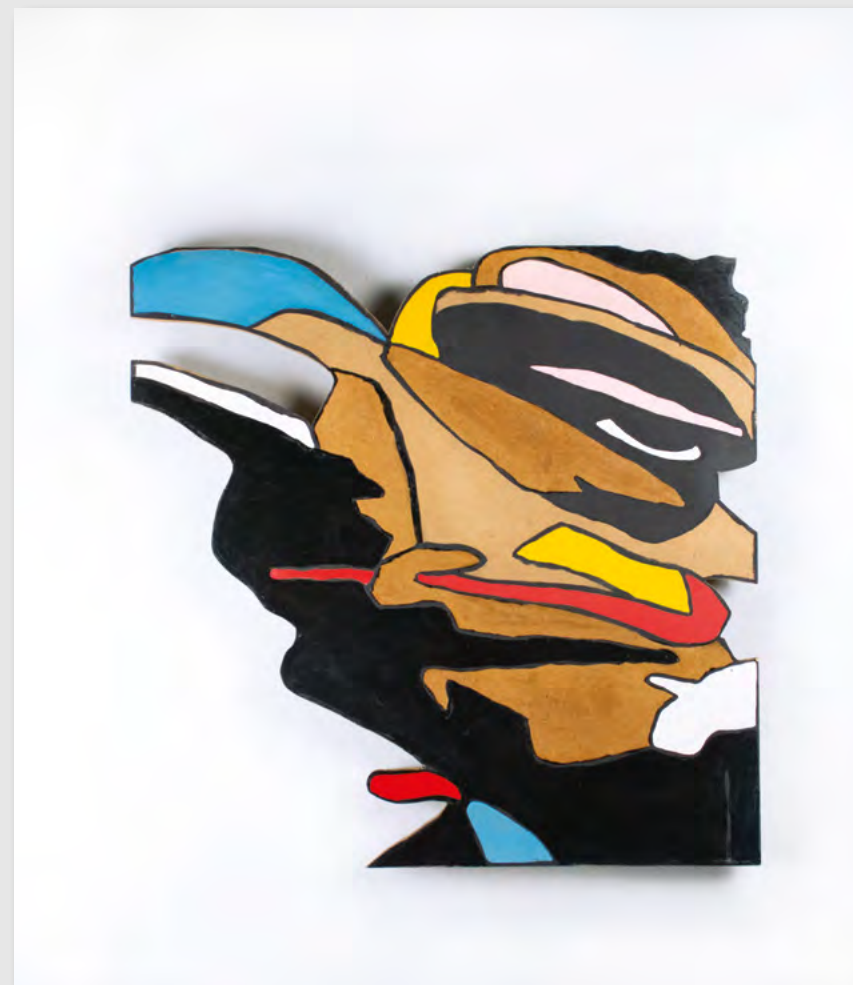
15
TULLIO DEL BRAVO
Impruneta (FI), 1952

Gatto, 2025

Terracotta di Impruneta
cm 33x35x20



16
PAOLO DELLA BELLA
Bagno a Ripoli, 1944
Una donna, 1999
Tecnica mista su tela
cm 100x70



17
FABIO DE POLI
Genova, 1947
Figura, 2015
Acrilici su tavola
cm 60x60



18
DEBORA DI BELLA

Vinci (FI), 1977

Cambia-re @ ri.valuta_re, 2021

Elaborazione fotografica a colori applicata su tavola
cm 65x51



19
EMILY JOE (STEFANO MARTUSCELLI)

Fognano Olona (VA), 1959

Non ho avuto il tempo, 2003

Tecnica mista e collage su cassetta di legno
cm 32x16,5x3 aperta



20
CARLO ESPOSITO

Senza titolo, 1961

Olio su tela
cm 57x36



21
JOAQUIM FALCÓ
Manresa (Spagna), 1958

Nevera, 1987

Tecnica mista su tela
cm 130x97



22
LUCA FICINI
 Firenze, 1957

Il lato nascosto di Palazzo Datini, 2024

Collage su carta
 cm 40x50



23
ALDO FRANGIONI
 Fiesole, 1947

Labirinto n. 80, Labirinto n. 110, Labirinto n. 123, 2022

Tecnica mista su pannello
 Trittico cm 48,5x68,5



24
MAURO GAZZARA

Biella, 1958

Figura, 2007

Tecnica mista su cartoncino
cm 70x50



25
MARCO GERBI

Firenze, 1966

Lotus eater, 2011

Acrilico e collage su cartone
cm 70x100



26
ROBERTO GIOVANNELLI

Montecatini Terme, 1947

Senza titolo, 1984

Tecnica mista su tela
cm 102x102



27
ANDREA GRANCHI

Firenze, 1947-2024

Controversie su Datini, 2019

Tempere e colori al silicato su carta
cm 67,5x48,5



28

CARLA GUARINO

Sant'Antimo (NA), 1974

Omaggio a Francesco di Marco Datini, 2024

Tecnica mista e collage su pannello applicato su pannello
cm 60x60



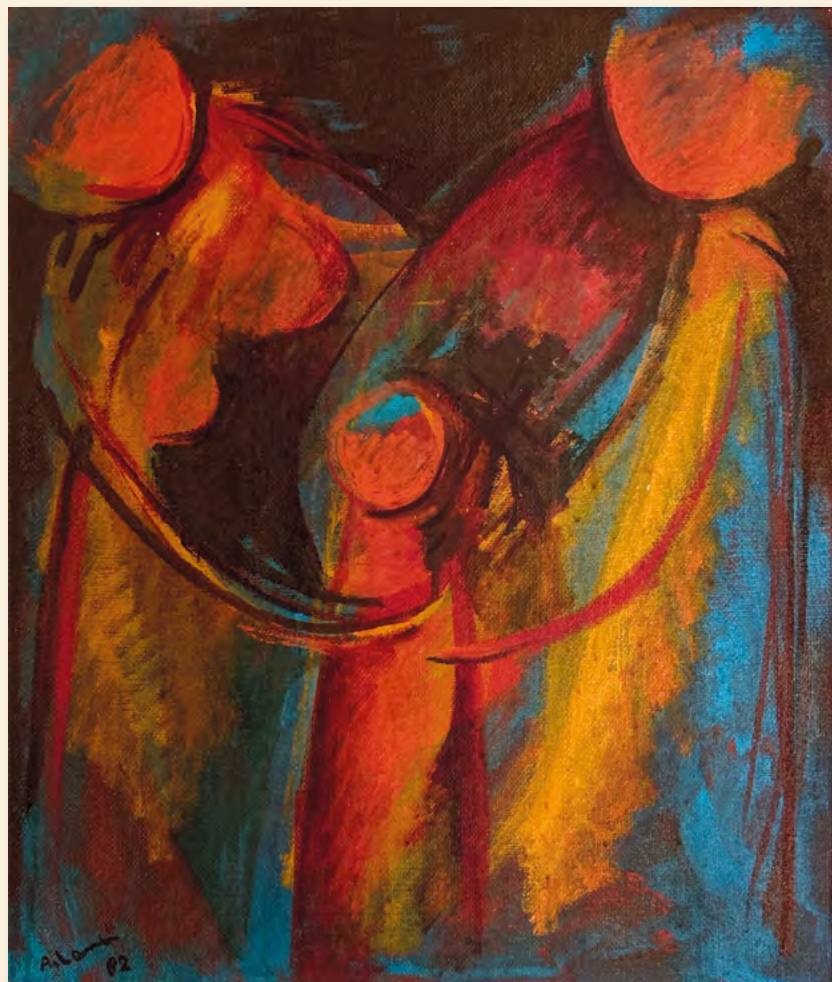
29

K.P.K. (Kantiere Post Kontemporaneo)

Fondato a Firenze nel 2007

Oro, denaro e commercio, 2021

Tecnica mista su tavola
cm 64x50



30

AMEDEO LANCI

Frisa (CH), 1943 – Firenze 2011

Famiglia, 1982

Olio su tela
cm 70x60



31

MAYA LOPEZ MURO

La Plata (Argentina), 1958

Poste Italiane: Francesco di Marco Datini, 2024

Dittico: elaborazione digitale
cm 30x40 cad



32
RICCARDO MACINAI
Firenze, 1965

Minimalismo urbano, 2011

Foto su forex
cm 50x33,5



34
MALIPIERO (PIERO MAFFESSOLI)
Brescia, 1934

La via che scorre attraverso la rivoluzione, 1997

Tecnica mista e collage su cartone
cm 72x101



35
GIOVANNA MARINO
Livorno, 1962

Vaso di fiori gialli, 2020

Tecnica mista e assemblaggio su tavola
cm 46x46



36
ANTONIO MARTINI
Prato, 1940

Key west, 2000

Tecnica mista su tela
cm 90x90



37

MANUELA MENICI

Prato, 1977

Il richiamo della conchiglia, 2004

Collage e tecnica mista su tela
cm 100x100



38

MIRADARIO (MASSIMO BIAGI)

Pistoia, 1949

Volere & volare, 2022

Tecnica mista e collage su pannello
cm 100x70



39
FERNANDA MORGANTI
Montemurlo (PO), 1947
Omaggio al Datini, 2021
Tecnica mista su tela
cm 50x70



40
RICCARDO NERI
Pietrasanta (LU), 1950
Diapason n. 1, 2024
Acciaio cromato
cm 18x25 base, cm 166 altezza



41
FIGURELLA NOCI

Firenze, 1950

Maioliche contemporanee, 2023

Tecnica mista su tela
cm 80x80



42
ANNA PANCHETTO

Figura, 1970

Tecnica mista su tela
cm 40x30



43
GERARDO PAOLETTI
Pistoia, 1974

Magnifiche bugie, 2003

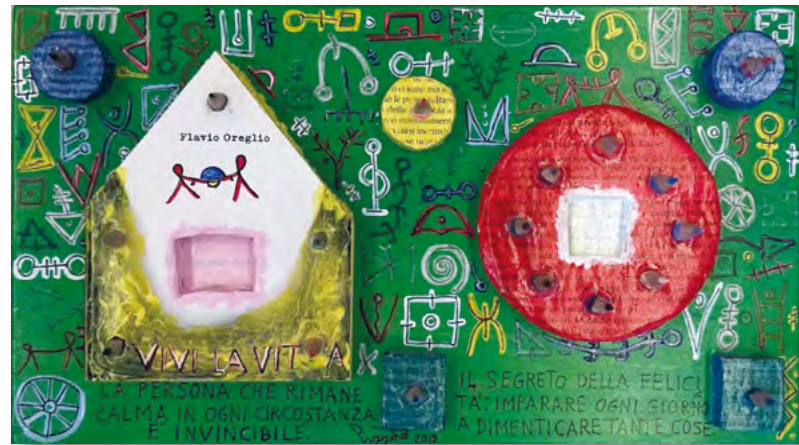
Pittura spray su tela
cm 95x102



44
LUIGI PETRACCHI
Firenze, 1954

Ceppo dei poveri di Francesco di Marco, 2019

Tecnica mista su tavola
cm 68x48x6



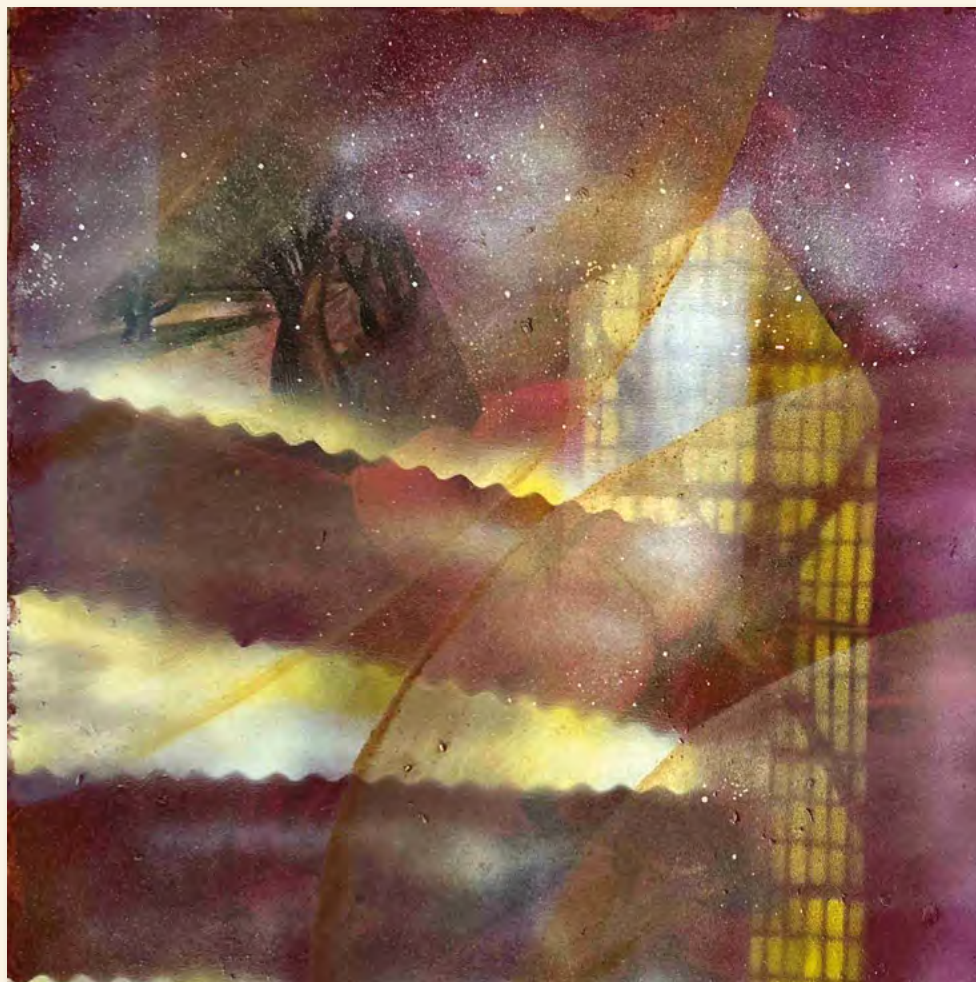
45
VALTER PIZZATO
 Lonigo (VI), 1961
Invincibili, 2019

Tecnica mista e assemblaggio su tavola
 cm 20x34,5



46
MASSIMO PODESTÀ
 Sarzana (SP), 1949
La ragione dello spirito, 2000

Tecnica mista su carta e lana (assemblaggio)
 cm 70x50



47
MARIELLA RAMONDO
Bompietro (PA), 1953
San Niccolò e la torre, 2020
Tecnica mista su tela
cm 60x60



48
AUGUSTO RANFAGNI
Firenze, 1935
La preghiera, 2021
Legno scolpito applicato su tavola
cm 53x43



49
PHILIP RIDLEY
Londra, 1964

Senza titolo

Tecnica mista su carta
cm 60x83



50
INA RIPARI
Misilmeri (PA), 1959

***La notte dei cristalli*, 2020**

Tecnica mista e collage su tela
cm 70x50



51
ANNA SANESI
Prato, 1924-2009
Vaso con fiori, 1997
Olio su cartone
cm 70x50



52
ROMANO SESTITO
Cutro (KR), 1947
Embestida cruenta, 2023
Scultura in legno di larice di recupero
cm 45x34x25



53
ROLANDO SFORZI

Prato, 1939

Senza titolo

Tecnica mista su tela
cm 90x90



54
SKIM (FRANCESCO FORCONI)

Firenze, 1985

Marilyn in the box

Acrilico su tela
cm 99,5x99,5



55

GIOVANNA SPARAPANI

Piombino (LI), 1949

Ritratto di giovane signora, 2017

Fotografia a colori
cm 70x50



56

VALERIO TONINELLI

Pistoia, 1951

Una danza nel cielo

Tecnica mista su tavola
cm 60x35



57
ALESSANDRO VANNINI
Firenze, 1939
Datini, 2024
Tecnica mista su carta
cm 100x70



58
PIERO VIGNOZZI
Firenze, 1934
Natura morta
Olio su carta
cm 100x70



59
FRANCESCA WAGNER

Sfumature del silenzio, 2018

Fotografia a colori
cm 40x60



60
ELISA ZADI
Arezzo, 1979

Nuovo mondo, 2019

Olio su tessuto
cm 80x50



61
GLORIA CAMPRIANI
Certaldo, 1962

Forza della natura, 2024

Fibra riciclata su cavo di acciaio e su cornice in legno
cm 82x103



62
MYRIAM CAPPELLETTI
Terni, 1952

La solitudine del fiore, 2015

Tecnica mista su tela
cm 50x50x4

Ristampa settembre 2025
Stampa Digitale La Progressiva - Firenze